



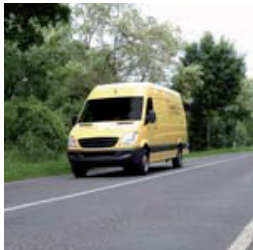
Liebe Kunden!

Wir sind gut sortiert im Sommerreifen-Sortiment und die Vorbereitungen für die Wintersaison laufen auf Hochtouren. Daher geben wir Ihnen rechtzeitig – auch im Hinblick auf die bevorstehende Urlaubszeit, einige Tipps zur Bestellsicherheit und Sortimentsstruktur bei Hanse Trading. Wir sind gewappnet. Und damit Sie es auch sind, geben wir Ihnen mit diesem Newsletter wichtige Tipps.

Wir freuen uns, wenn wir weiterhelfen können. Sie erreichen Ihre [Ansprechpartner](#) direkt oder erhalten schnelle Information über unseren [Online Shop](#).

Sommerliche Grüße Ihre Hanse Trading Reifenservice GmbH

Die Liefersituation im Reifenmarkt

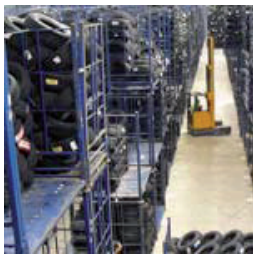


In der vergangenen Wintersaison mussten wir am Reifenmarkt eine bisher nicht gekannte Reifenknappheit verzeichnen. In vielen Größen und Warengruppen waren Reifen nicht mehr oder nur zu erheblich teureren Preisen zu kaufen. Auch wir als Großhändler hatten dieses Problem, obwohl unser Lager zum Saisonbeginn Dank einer Lagervergrößerung gefüllter war denn je.

Für die kommende Wintersaison wird wiederholt eine Reifenknappheit prognostiziert. Gründe hierzu liegen u.a. in den gestiegenen Verkaufszahlen der Automobilhersteller. Diese erhöhen ihre Absatzzahlen im In- und Ausland und damit den Bedarf an Reifen und Felgen. Dies führt zur Verknappung im Reifenersatzgeschäft. Für den zu erwartenden starken Preisanstieg gibt es zwei Gründe. Da wären die bereits angesprochene Nachfrage sowie die gestiegenen Rohstoffpreise. Manche Reifendimensionen werden schwer zu beschaffen sein. Hanse Trading verfügt jedoch über sehr gute Kontakte zur Reifenindustrie und blickt optimistisch in die Zukunft. Unser Rat: Ermitteln Sie den realistischen Bedarf Ihrer Kunden und bevorraten Sie rechtzeitig! Unsere [Mitarbeiter](#)

unterstützen Sie gerne.

Erweiterung der Lagerkapazität



Wir haben unsere Lagerkapazität nochmals stark erweitert. Dadurch sind wir noch schneller in der Beschaffung der von Ihnen geordneten Ware und können flexibler auf Änderungen im Markt reagieren. Die Sortimentserweiterungen, die dadurch möglich sind, betreffen vor allem die Bereiche Motorrad-, Offroad- und Winterreifen sowie Alu- und Stahlfelgen. Moderne Hochregallager, ein gut funktionierendes Warenwirtschaftssystem und moderne Logistik gewährleisten, dass die geordnete Ware direkt und zügig, in der Regel innerhalb von einem Werktag, geliefert werden kann. Unser [Katalog](#), den Sie bequem durchblättern können – auch im Internet – gibt Ihnen einen guten Überblick über unser Sortiment. Noch schneller geht es über unseren [Online Shop](#). Der Räderkonfigurator lässt Sie ganz schnell die passende Felge zu dem ausgesuchten Reifen und Fahrzeugmodell ermitteln.

Mit Sicherheit in Urlaub



Das Auto ist ein beliebtes Verkehrsmittel in den Urlaub. Viele Ihrer Kunden werden zum Fahrzeugcheck nochmals zu Ihnen kommen. Die Reifen sind bei der Qualitätsüberprüfung ein wichtiges Element. Sie müssen immer in einem einwandfreien Zustand sein. Die Kontrolle der Reifen auf Schäden ist enorm wichtig. Die EU-Empfehlung für einen Reifenwechsel gilt bei einer Mindestprofiltiefe von Sommerreifen ab 2 mm. Der Luftdruck muss auch starker Beladung angepasst werden.

Aktuelle [Testergebnisse zu Sommerreifen](#) haben wir auf unserer Webseite veröffentlicht. Da wir durch unsere Lager- und Logistikoptimierung sehr schnell reagieren können, können wir auch reagieren, wenn's mal eng wird und Ihr Kunde schon mit "gepackten Urlaubskoffern" vor Ihnen steht. Einfach [online](#) bestellen oder noch besser, unsere [Verkaufsmitarbeiter](#) darüber informieren, dass eine zügige Lieferung nötig ist.

Hanse Day am 10.09.2011



Know-how und Information, Unterhaltung und Spaß. Das erwartet Sie an unserem mittlerweile traditionellen und beliebten Hanse Day im September. Überzeugen Sie sich vor Ort von unserer Leistungsfähigkeit und den vorhandenen Kapazitäten und freuen Sie sich auf einen schönen Familiennachmittag bei uns. Wir haben eine kleine Hausmesse für Sie organisiert. Fast alle namhaften Reifen- und Felgenhersteller sowie Zubehörspezialisten stellen aus und stehen Ihnen Rede und Antwort. Ein abwechslungsreiches Show- und Spaßprogramm rundet zusammen mit leckerem Essen den Tag ab.

Damit Sie unseren Hanse Day rechtzeitig einplanen können, teilen wir Ihnen schon einmal vorab den Termin mit: **10.09.2011 in Fürstenwalde, Betriebsgelände Hanse-Trading, Beginn: 11:00 Uhr.**

Wollen Sie diesen Newsletter in Zukunft nicht mehr erhalten, senden Sie die Mail kommentarlos zurück. Der Newsletter steht als [PDF](#) zum Download bereit. Nutzen Sie diesen [Download](#) bitte auch, wenn der Newsletter nicht richtig dargestellt wird.



Online
Räderkonfigurator



Online-Shop



Newsletter
PDF-Version

Hanse-Trading Reifenservice GmbH
Hegelstraße 28
15517 Fürstenwalde
Tel.: +49 3361 36 72 0
Fax: +49 3361 36 72 50
info@hanse-trading-reifenservice.de
www.hanse-trading-reifenservice.de